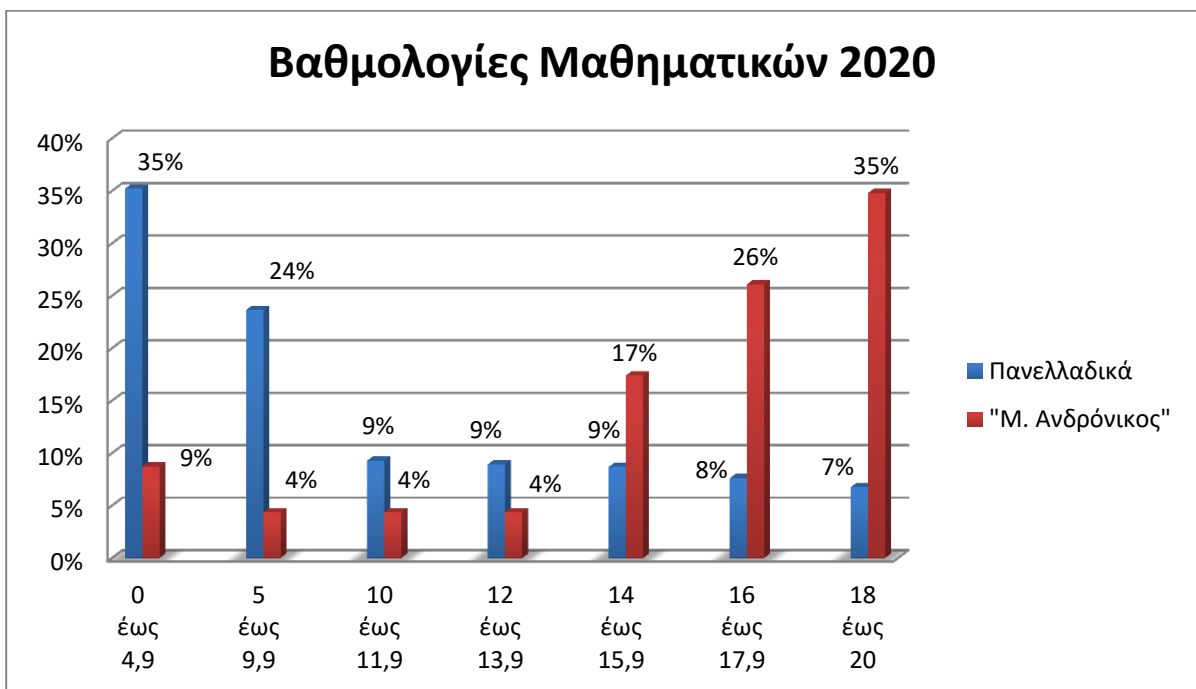
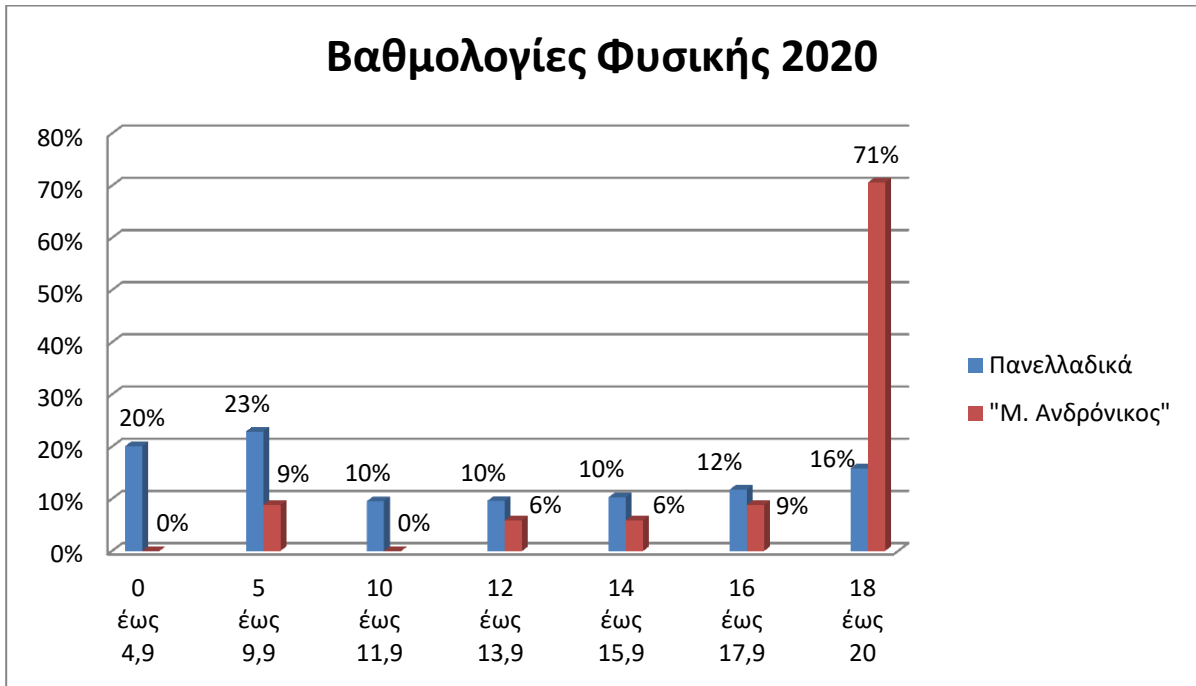
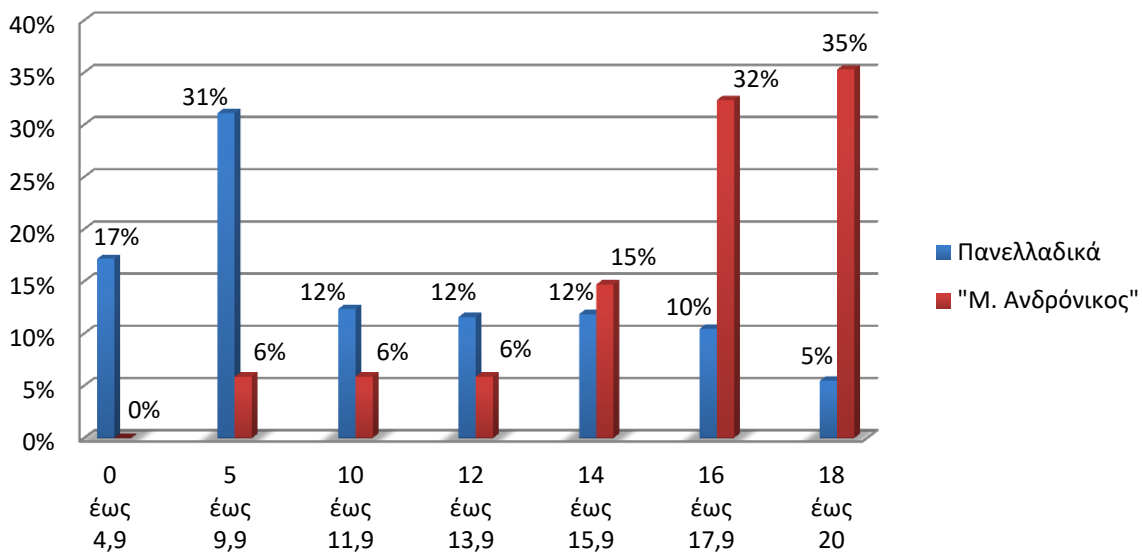


## ΣΥΓΚΡΙΤΙΚΑ ΓΡΑΦΗΜΑΤΑ ΒΑΘΜΟΛΟΓΙΩΝ ΚΑΤΑ ΜΑΘΗΜΑ

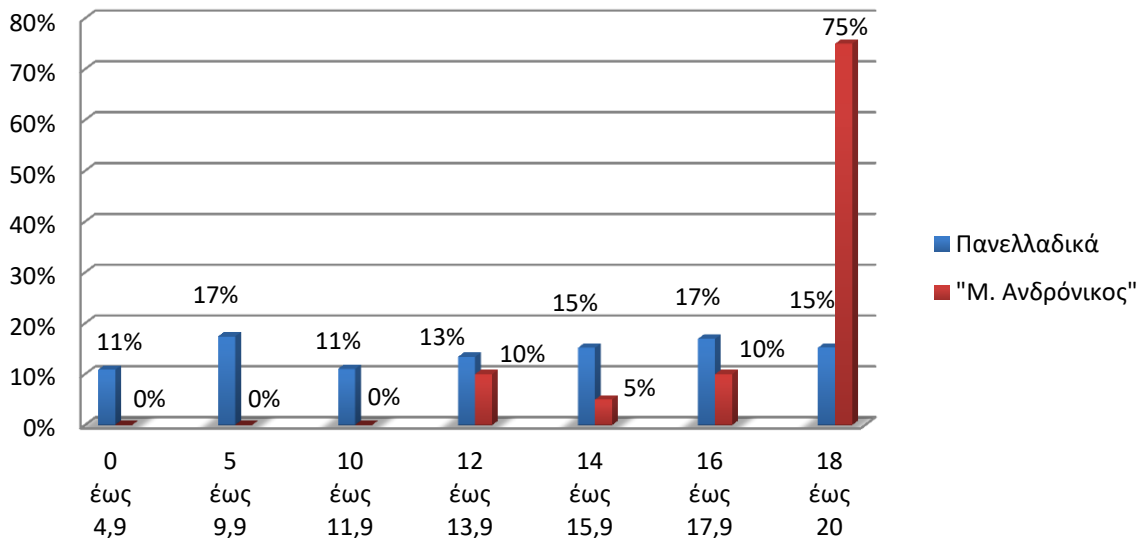
Από τα επίσημα στατιστικά του Υπουργείου Παιδείας & Θρησκευμάτων και τα αποτελέσματα του 1<sup>ου</sup> Πρότυπου Λυκείου Θεσ/νίκης «Μανόλης Ανδρόνικος»



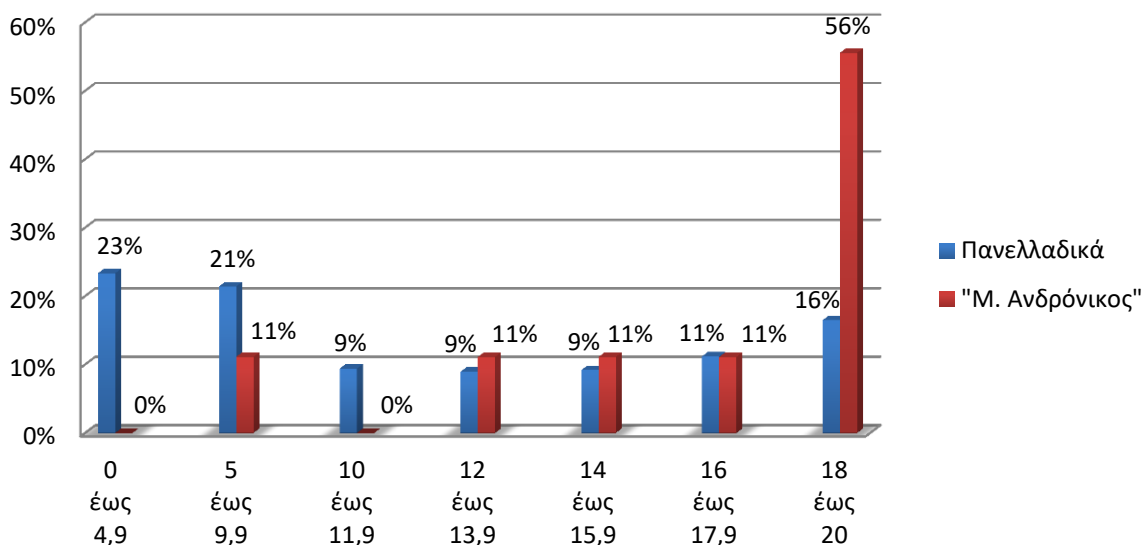
## Βαθμολογίες Χημείας 2020



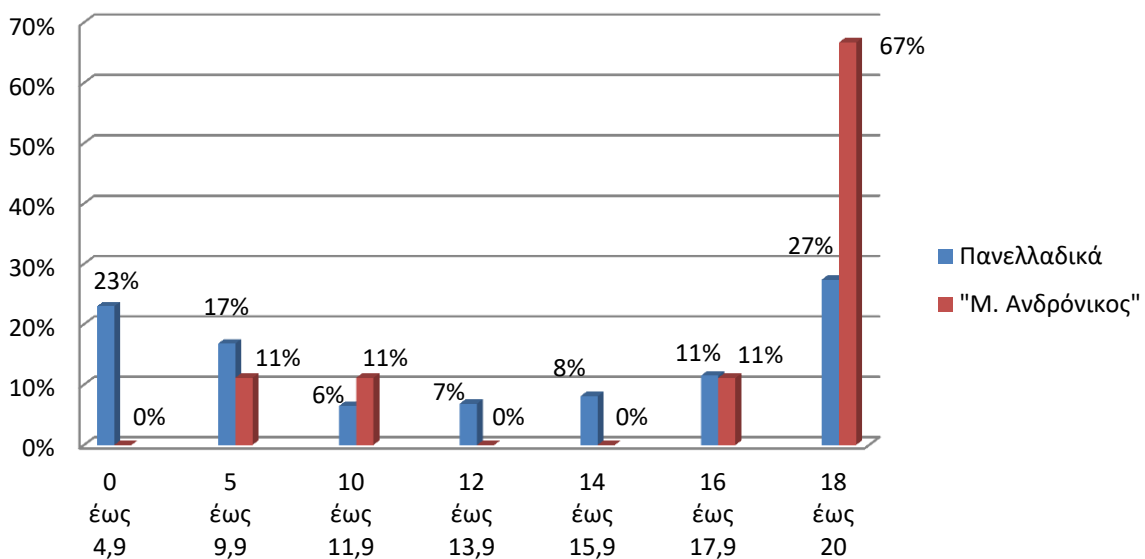
## Βαθμολογίες Βιολογίας 2020



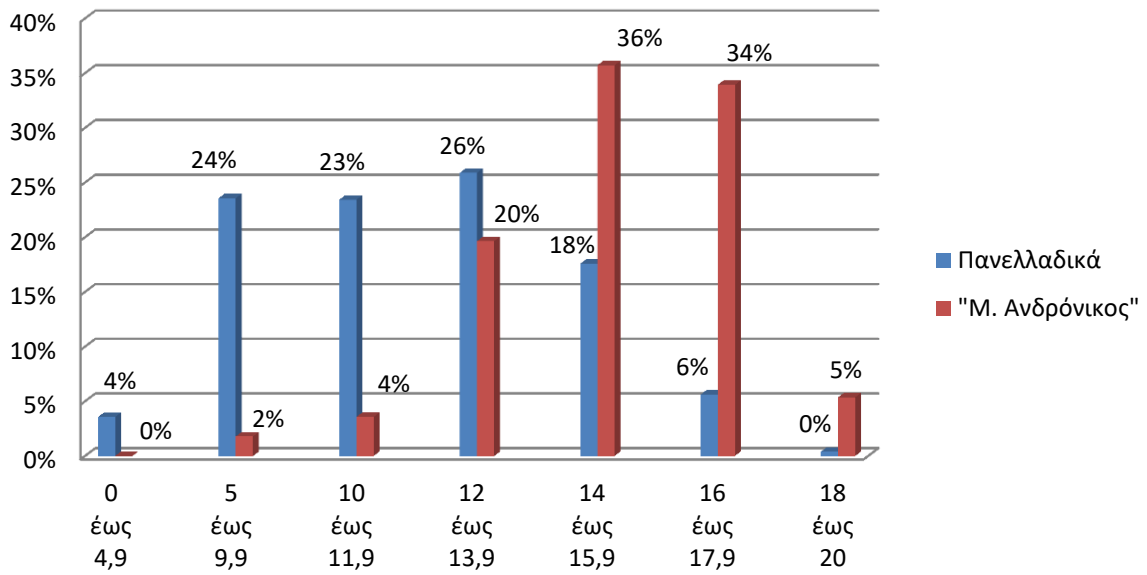
## Βαθμολογίες Πληροφορικής 2020



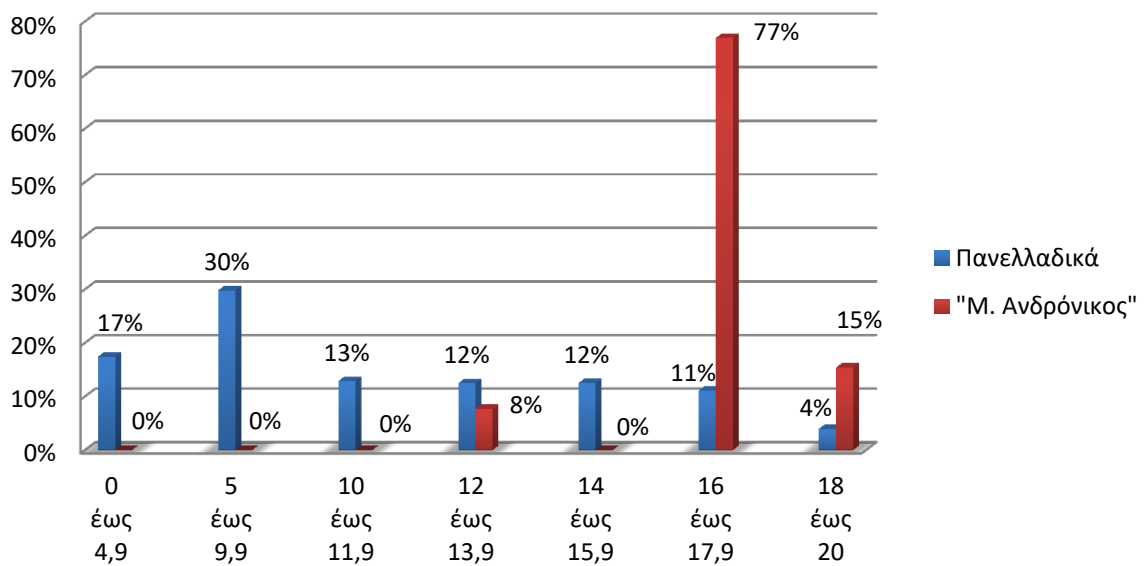
## Βαθμολογίες Οικονομίας 2020



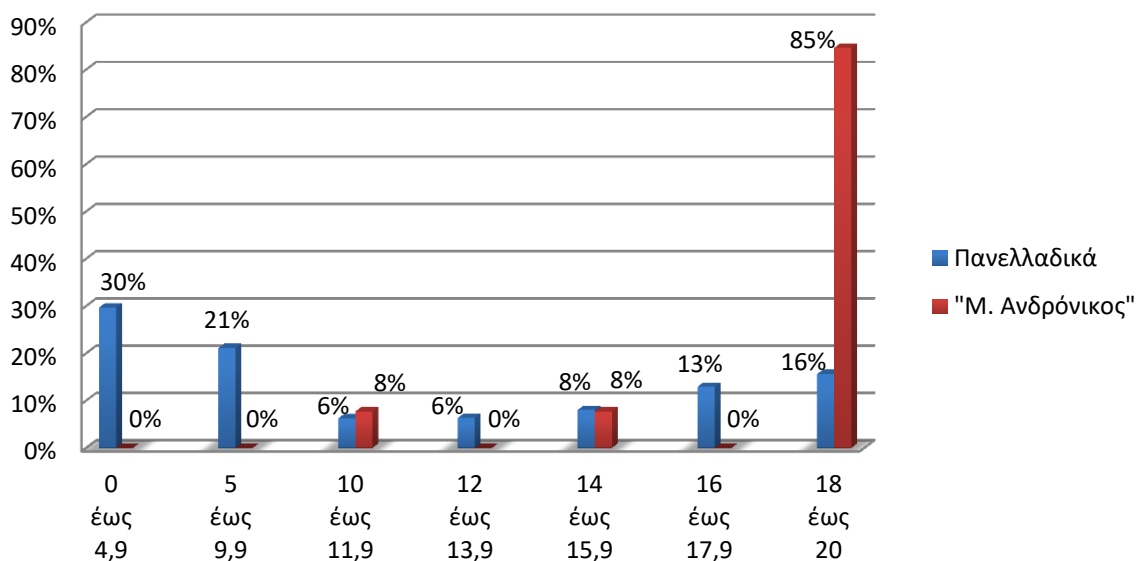
## Βαθμολογίες Γλώσσας & Λογοτεχνίας 2020



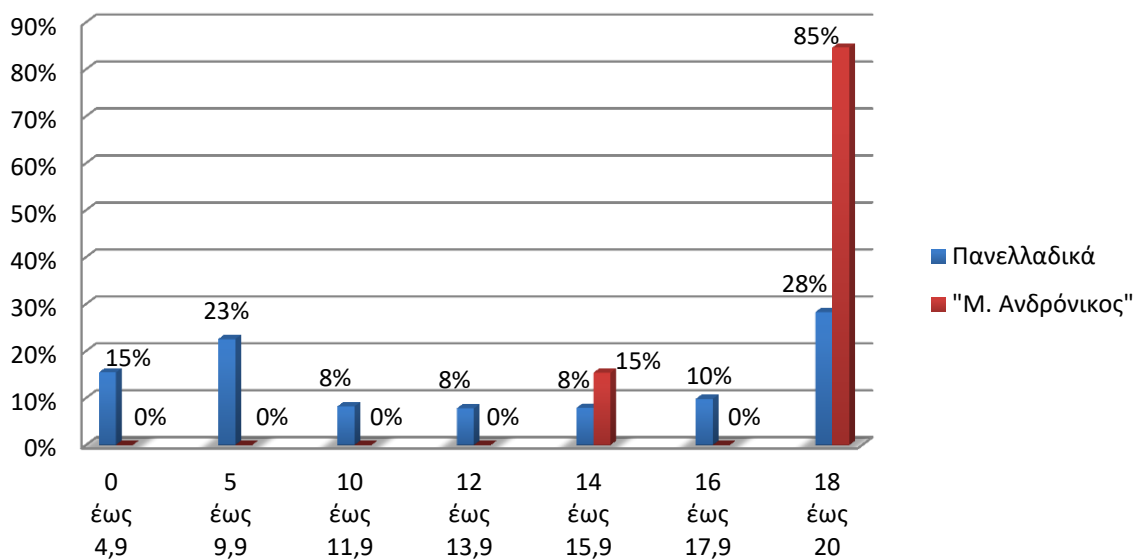
## Βαθμολογίες Αρχαίων 2020



## Βαθμολογίες Ιστορίας 2020

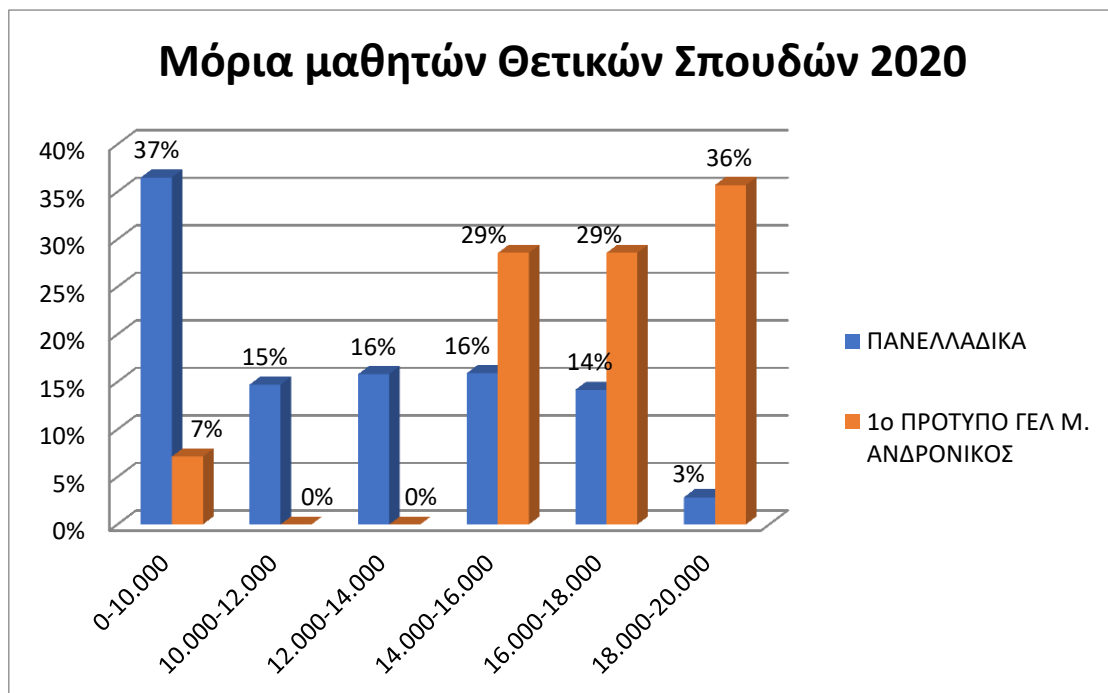
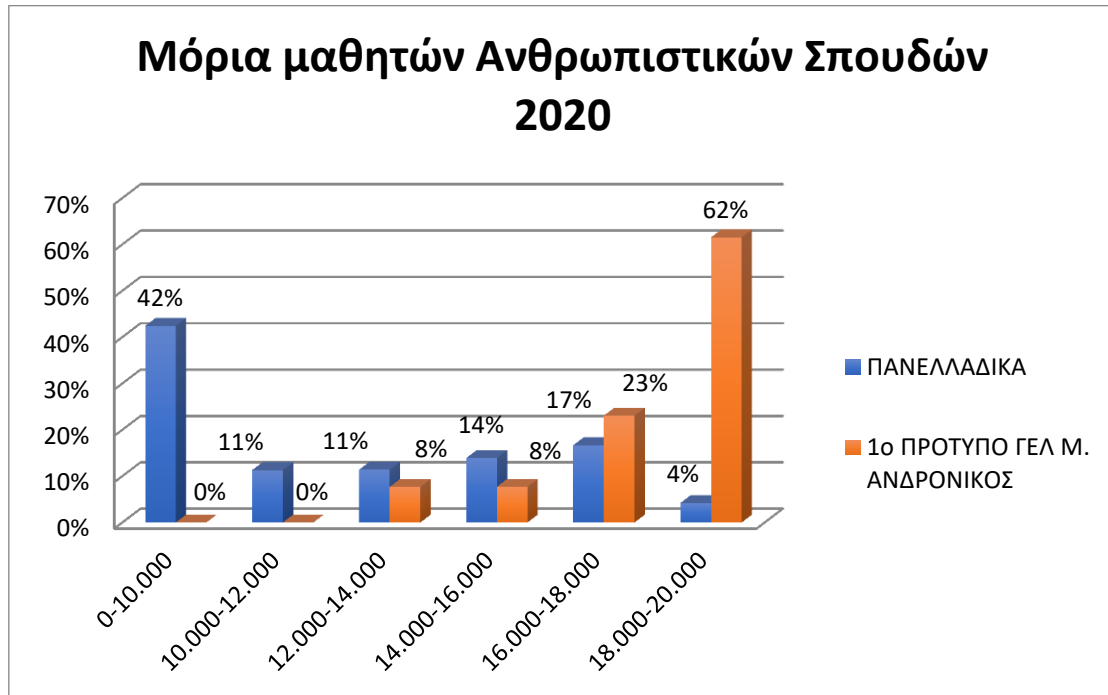


## Βαθμολογίες Κοινωνιολογίας 2020

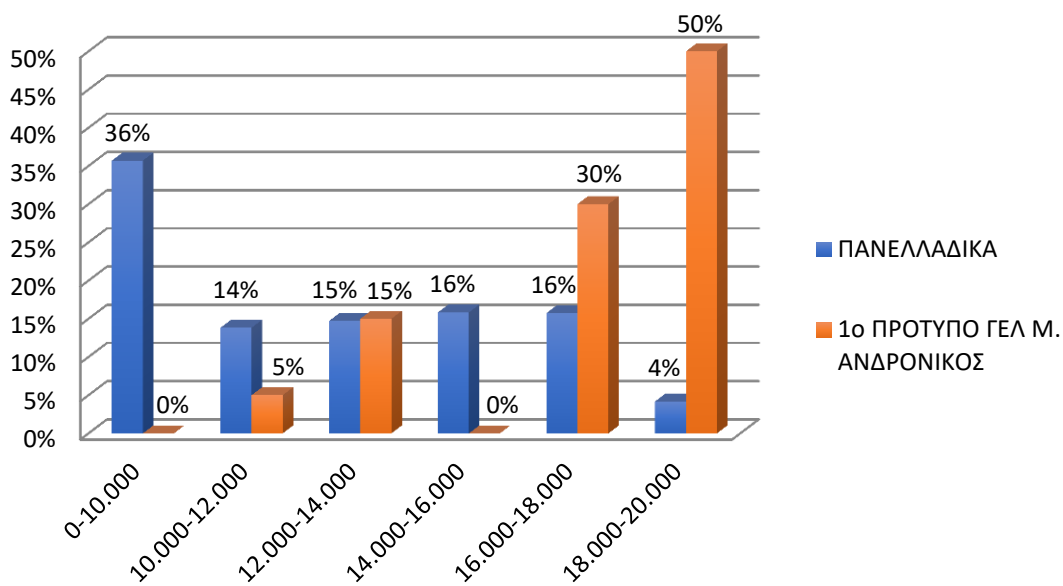


## ΣΥΓΚΡΙΤΙΚΑ ΓΡΑΦΗΜΑΤΑ ΜΟΡΙΩΝ ΚΑΤΑ ΕΠΙΣΤΗΜΟΝΙΚΟ ΠΕΔΙΟ

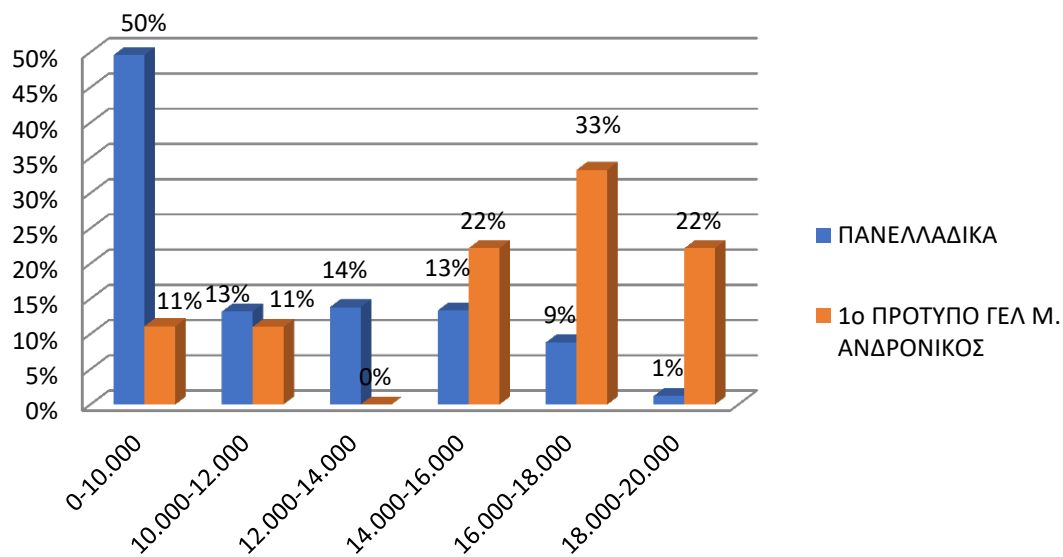
Από τα επίσημα στατιστικά του Υπουργείου Παιδείας & Θρησκευμάτων (πορτοκαλί) και τα αποτελέσματα του 1<sup>ου</sup> Πρότυπου Λυκείου Θεσ/νίκης «Μανόλης Ανδρόνικος» (μπλέ).



## Μόρια μαθητών Σπουδών Υγείας 2020



## Μόρια μαθητών Σπουδών Οικονομίας & Πληροφορικής 2020



## ΣΧΟΛΕΣ ΕΠΙΤΥΧΙΑΣ ΚΑΤΑ ΑΛΦΑΒΗΤΙΚΗ ΣΕΙΡΑ

Οι απόφοιτοί μας ήταν 56

Σχολή Επιτυχίας (αλφαβητική σειρά)	Ίδρυμα	Αριθμός επιτυχόντων
ΒΙΟΛΟΓΙΑΣ (ΘΕΣΣΑΛΟΝΙΚΗ)	ΑΠΘ	1
ΓΕΩΠΟΝΙΑΣ (ΘΕΣΣΑΛΟΝΙΚΗ) – ΑΠΘ	ΑΠΘ	1
ΔΙΕΘΝΩΝ ΚΑΙ ΕΥΡΩΠΑΪΚΩΝ ΟΙΚΟΝΟΜΙΚΩΝ ΣΠΟΥΔΩΝ (ΚΟΖΑΝΗ)	ΠΑΝ. ΔΥΤ. ΜΑΚ.	1
ΕΠΙΣΤΗΜΗΣ ΚΑΙ ΤΕΧΝΟΛΟΓΙΑΣ ΤΡΟΦΙΜΩΝ (ΑΓΡΙΝΙΟ)	ΠΑΝ. ΠΑΤΡΩΝ	1
ΕΠΙΣΤΗΜΗΣ ΚΑΙ ΤΕΧΝΟΛΟΓΙΑΣ ΤΡΟΦΙΜΩΝ (ΘΕΣΣΑΛΟΝΙΚΗ)	ΔΙ.ΠΑ.Ε.	1
ΕΥΕΛΠΙΔΩΝ (ΣΣΕ) – ΟΠΛΑ	ΣΣΕ	1
ΕΦΑΡΜΟΣΜΕΝΗΣ ΠΛΗΡΟΦΟΡΙΚΗΣ - ΕΠΙΣΤΗΜΗ ΚΑΙ ΤΕΧΝΟΛΟΓΙΑ ΥΠΟΛΟΓΙΣΤΩΝ (ΘΕΣΣΑΛΟΝΙΚΗ)	ΠΑΝ. ΜΑΚΕΔ.	1
ΕΦΑΡΜΟΣΜΕΝΗΣ ΠΛΗΡΟΦΟΡΙΚΗΣ - ΠΛΗΡΟΦΟΡΙΑΚΑ ΣΥΣΤΗΜΑΤΑ (ΘΕΣΣΑΛΟΝΙΚΗ)	ΠΑΝ. ΜΑΚΕΔ.	1
ΗΛΕΚΤΡΟΛΟΓΩΝ ΜΗΧΑΝΙΚΩΝ ΚΑΙ ΜΗΧΑΝΙΚΩΝ ΥΠΟΛΟΓΙΣΤΩΝ (ΒΟΛΟΣ)	ΠΑΝ. ΘΕΣΣΑΛΙΑΣ	2
ΗΛΕΚΤΡΟΛΟΓΩΝ ΜΗΧΑΝΙΚΩΝ ΚΑΙ ΜΗΧΑΝΙΚΩΝ ΥΠΟΛΟΓΙΣΤΩΝ (ΘΕΣΣΑΛΟΝΙΚΗ)	ΑΠΘ	5
ΗΛΕΚΤΡΟΛΟΓΩΝ ΜΗΧΑΝΙΚΩΝ ΚΑΙ ΜΗΧΑΝΙΚΩΝ ΥΠΟΛΟΓΙΣΤΩΝ (ΞΑΝΘΗ)	ΔΠΘ	1
ΘΕΑΤΡΟΥ (ΘΕΣΣΑΛΟΝΙΚΗ)	ΑΠΘ	1
ΙΑΤΡΙΚΗΣ (ΘΕΣΣΑΛΟΝΙΚΗ)	ΑΠΘ	9
ΙΑΤΡΙΚΗΣ (ΛΑΡΙΣΑ)	ΠΑΝ. ΘΕΣΣΑΛΙΑΣ	1
ΙΚΑΡΩΝ (ΣΙ) ΜΗΧΑΝΙΚΟΙ (ΣΜΑ)	ΣΙ	1
ΚΤΗΝΙΑΤΡΙΚΗΣ (ΘΕΣΣΑΛΟΝΙΚΗ)	ΑΠΘ	1
ΜΑΙΕΥΤΙΚΗΣ (ΘΕΣΣΑΛΟΝΙΚΗ)	ΔΙ.ΠΑ.Ε.	1
ΜΗΧΑΝΙΚΩΝ ΧΩΡΟΤΑΞΙΑΣ, ΠΟΛΕΟΔΟΜΙΑΣ ΚΑΙ ΠΕΡΙΦΕΡΕΙΑΚΗΣ ΑΝΑΠΤΥΞΗΣ (ΒΟΛΟΣ)	ΠΑΝ. ΘΕΣΣΑΛΙΑΣ	1
ΜΗΧΑΝΟΛΟΓΩΝ ΜΗΧΑΝΙΚΩΝ (ΘΕΣΣΑΛΟΝΙΚΗ)	ΑΠΘ	1
ΜΟΥΣΙΚΗΣ ΕΠΙΣΤΗΜΗΣ ΚΑΙ ΤΕΧΝΗΣ (ΘΕΣΣΑΛΟΝΙΚΗ)	ΠΑΝ. ΜΑΚΕΔ.	1
ΜΟΥΣΙΚΩΝ ΣΠΟΥΔΩΝ (ΘΕΣΣΑΛΟΝΙΚΗ)	ΑΠΘ	1
ΝΟΜΙΚΗΣ (ΘΕΣΣΑΛΟΝΙΚΗ)	ΑΠΘ	6
ΝΟΜΙΚΗΣ (ΚΟΜΟΤΗΝΗ)	ΔΠΘ	2
ΟΔΟΝΤΙΑΤΡΙΚΗΣ (ΘΕΣΣΑΛΟΝΙΚΗ)	ΑΠΘ	2
ΟΙΚΟΝΟΜΙΚΩΝ ΕΠΙΣΤΗΜΩΝ (ΘΕΣΣΑΛΟΝΙΚΗ) – ΑΠΘ	ΑΠΘ	2
ΠΑΙΔΑΓΩΓΙΚΟ ΔΗΜΟΤΙΚΗΣ ΕΚΠΑΙΔΕΥΣΗΣ (ΘΕΣΣΑΛΟΝΙΚΗ)	ΑΠΘ	1
ΠΑΙΔΑΓΩΓΙΚΟ ΝΗΠΙΑΓΩΓΩΝ (ΙΩΑΝΝΙΝΑ)	ΠΑΝ. ΙΩΑΝΝΙΝΩΝ	1
ΠΛΗΡΟΦΟΡΙΚΗΣ (ΘΕΣΣΑΛΟΝΙΚΗ)	ΑΠΘ	1
ΠΟΛΙΤΙΚΩΝ ΜΗΧΑΝΙΚΩΝ (ΘΕΣΣΑΛΟΝΙΚΗ)	ΑΠΘ	1
ΦΑΡΜΑΚΕΥΤΙΚΗΣ (ΘΕΣΣΑΛΟΝΙΚΗ)	ΑΠΘ	2
ΦΥΣΙΚΗΣ (ΘΕΣΣΑΛΟΝΙΚΗ)	ΑΠΘ	1
ΨΥΧΟΛΟΓΙΑΣ (ΘΕΣΣΑΛΟΝΙΚΗ)	ΑΠΘ	3

Σύνολο: 56