



Erasmus+



**ΚΑΛΛΙΕΡΓΩΝΤΑΣ
ΤΙΣ ΑΞΙΕΣ
ΤΗΣ ΕΥΡΩΠΗΣ
ΣΕ ΕΝΑ ΣΧΟΛΕΙΟ
ΤΗΣ ΚΑΙΝΟΤΟΜΙΑΣ**





Erasmus+

“Coaching in education contexts to reduce early school leaving”

4 έως 10 Μαρτίου 2017
Alcala de Henares, Spain

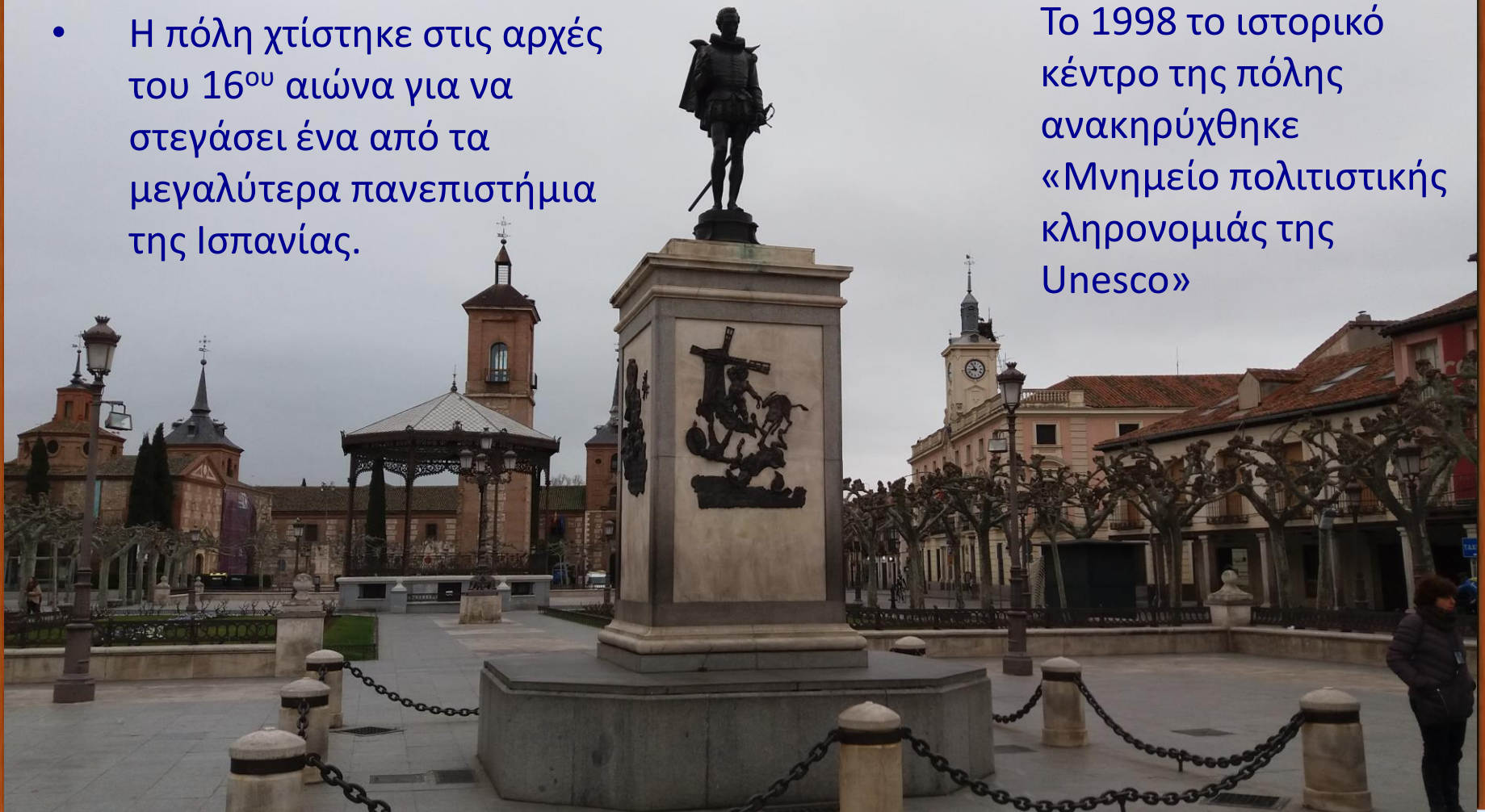
Γρηγοριάδου Κυριακή
ΠΕ 0404, Βιολόγος



Alcala de Enares: Ιστορική πόλη της Ισπανίας βρίσκεται 35 Km βορειοδυτικά της Μαδρίτης και ο πληθυσμός της είναι περίπου 200.000 κάτοικοι.

- Η πόλη χτίστηκε στις αρχές του 16^{ου} αιώνα για να στεγάσει ένα από τα μεγαλύτερα πανεπιστήμια της Ισπανίας.

Το 1998 το ιστορικό κέντρο της πόλης ανακηρύχθηκε «Μνημείο πολιτιστικής κληρονομιάς της Unesco»



Συμμετέχοντες

23 συμμετέχοντες από 12 χώρες

(Ελλάδα, Κύπρος, Αγγλία, Γαλλία, Πορτογαλία, Ιρλανδία, Ισλανδία, Εσθονία, Λετονία, Κροατία, Ουγγαρία, Γερμανία)

Πολλοί εκπαιδευτικοί ειδικών σχολείων, σχολείων δεύτερης ευκαιρίας, ψυχολόγοι, διευθυντές εκπαιδευτικών μονάδων.

Λόγω του μεγάλου αριθμού συμμετεχόντων δημιουργήθηκαν 2 ομάδες. Περίπου άλλοι τόσοι ήταν και στην δεύτερη ομάδα. Οι επιμορφώσεις των 2 ομάδων γίνονταν σε διαφορετικές ώρες.

Early School Leaving (ESL)

Ο όρος ESL αναφέρεται στο ποσοστό των νέων ηλικίας 18-24 ετών που έχουν εγκαταλείψει οριστικά την εκπαίδευση, έχοντας τελειώσει μόνο το Γυμνάσιο ή και κατώτερη βαθμίδα εκπαίδευσης.

Ένας από τους κύριους εκπαιδευτικούς στόχους της Ευρωπαϊκής Επιτροπής είναι να μειωθεί το ποσοστό των νέων που εγκαταλείπουν την βασική εκπαίδευση σε λιγότερο από 10% μέχρι το 2020.

Το ESL είναι συνδυασμός πολλών παραγόντων

- ❖ Ατομικά προβλήματα των νέων
- ❖ Κοινωνικά
- ❖ Οικονομικά
- ❖ Χαρακτηριστικά του εκπαιδευτικού συστήματος
- ❖ Οικογενειακά- κοινωνικά προβλήματα

Ποσοστά ESL στην Ευρώπη

Η Ελλάδα το 2009 είχε
14.5%

Το 2012: 11,4%
Στόχος για το 2020: 9,7%

Η Ελλάδα δεν αναφέρει
συγκεκριμένες δράσεις και
χρονοδιαγράμματα.

Πηγή: Eurostat

	2009	2012							2020
	Total	Total	Males	Females	Native-born	Foreign-born			Target total
						EU 27	Non EU 27	Sub-total	
EU	14.3	12.7	14.5	11.0	11.6	22.8	26.7	25.6	< 10.0
Belgium	11.1	12.0	14.4	9.5	10.6	17.4	26.0	22.6	9.5
Bulgaria	14.7	12.5	12.1	13.0	12.6	:	:		11.0
Czech Republic	5.4	5.5	6.1	4.9	5.5	(10.0)	(8.5)	(9.3)	5.5
Denmark	11.3	9.1	10.8	7.4	9.0	:	(11.7)	10.1	< 10.0
Germany	11.1	10.5p	11.1p	9.8p	9.1	:	:	:	< 10.0
Estonia	13.9	10.5	14.0	7.1	10.6	:	:	:	9.5
Ireland	11.6	9.7	11.2	8.2	9.2	15.1	6.8	12.3	8.0
Greece	14.5	11.4	13.7	9.1	8.3	(24.7)	45.8	42.0	9.7
Spain	31.2	24.9	28.8	20.8	21.4	39.1	41.1	40.7	15.0
France	12.2	11.6	13.4	9.8	10.8	23.5	22.7	22.9	9.5
Croatia	3.9	4.2	(4.6)	(3.6)	4.2	:	:	:	4.0
Italy	19.2	17.6	20.5	14.5	14.8	35.4	40.5	39.1	15.0-16.0
Cyprus	11.7	11.4	16.5	7.0	8.1	21.6	19.5	20.7	10.0
Latvia	13.9	10.5	14.5	6.2	10.6	:	:	:	13.4
Lithuania	8.7	6.5	8.2	(4.6)	6.4	:	:	:	< 9.0
Luxembourg	7.7b	8.1p	10.7p	5.5p	7.1	(11.1)	:	10.6	< 10.0
Hungary	11.2	11.5	12.2	10.7	11.4	:	:	:	10.0
Malta	27.1n	22.6	27.5	17.6	22.7	:	:	:	-
Netherlands	10.9	8.8p	10.2p	7.3p	8.6	13.0	11.9	12.2	< 8.0
Austria	8.7	7.6	7.9	7.3	6.0	(10.2)	21.5	17.7	9.5
Poland	5.3	5.7p	7.8p	3.5p	5.7	:	:	:	4.5
Portugal	31.2	20.8	27.1	14.3	20.9	:	19.4	20.3	10.0
Romania	16.6	17.4	18.0	16.7	17.4	:	:	:	11.3
Slovenia	5.3	4.4	5.4	(3.2)	(4.2)	:	(10.3)	(10.1)	5.0
Slovakia	4.9	5.3	6.0	4.6	5.3	:	:	:	6.0
Finland	9.9	8.9	9.8	8.1	8.7	:	:	(14.9)	8.0
Sweden	7.0	7.5	8.5	6.3	6.7	(10.3)	13.1	12.8	< 10.0
United Kingdom	15.7	13.5	14.6	12.4	13.7	16.1	9.9	12.2	-
Montenegro	:	:	:	:	:	:	:	:	-
Iceland	21.3	20.1	23.6	16.5	19.3	32.6	:	28.1	-
MK*	16.2	11.7	11.1	12.3	:	:	:	:	-
Serbia	:	:	:	:	:	:	:	:	-
Turkey	44.3	39.6	36.1	43.0	:	:	:	:	-
Norway	17.6	14.8	17.6	11.9	14.6	20.1	15.3	17.1	-
Switzerland	9.1d	5.5	5.7	5.3	3.7	8.9	17.1	14.1	-

Μέτρα για τη μείωση του ESL

- Ενσωμάτωση μεταναστών & μειονοτήτων
- Ομαλή μετάβαση από τη μια βαθμίδα εκπαίδευσης στην επόμενη
- Ελεύθερη πρόσβαση στο Λύκειο (upper secondary level)
- Αποφυγή επανάληψης τάξεων
- Αναλυτικό πρόγραμμα σπουδών που να εμπλέκει όλους τους μαθητές
- Ατομική υποστήριξη μαθητών που αντιμετωπίζουν προβλήματα
- Παρεμβάσεις- μέτρα σε οικογενειακό και κοινωνικό επίπεδο

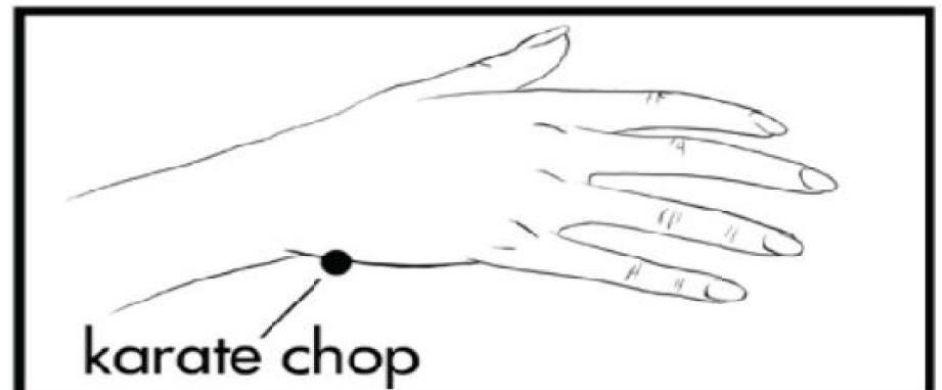
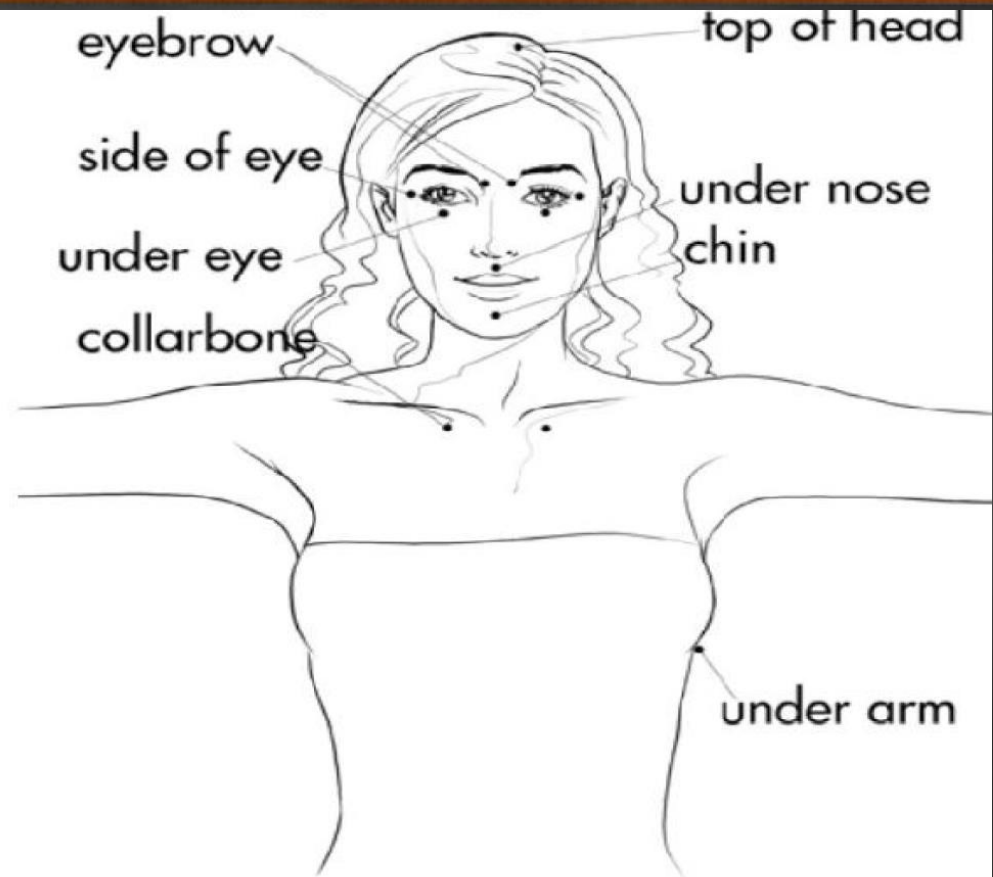
Emotional Freedom Techniques (EFT)

Η τεχνική EFT είναι μια μέθοδος «αυτοθεραπείας» που προσφέρει ανακούφιση από συναισθηματικά και σωματικά προβλήματα.

- ✓ Βασίζεται στις γνώσεις που αποκτήθηκαν από την πρακτική του βελονισμού.
- ✓ Αξιοποιεί το ενεργειακό σύστημα του ανθρώπινου σώματος, προσδιορίζοντας τα σημεία στα οποία θα ασκηθεί πίεση (tapping points).
- ✓ Μπορεί να εφαρμοστεί από τον καθένα στον ίδιο του τον εαυτό ή σε άλλο άτομο.

Tapping points

Ενεργειακά σημεία
στο ανθρώπινο
σώμα, όπως
προσδιορίζονται από
τις μεθόδους
βελονισμού



Διαδικασία EFT

- Επιλέγουμε το «αρνητικό» συναίσθημα που θεωρούμε ότι συνδέεται με την άσχημη κατάστασή μας (πόνος, θυμός..)
- Αξιολογούμε την ένταση του σε μια κλίμακα από 0-10.
- Αναγνωρίζουμε και εκφράζουμε το πρόβλημα, προσθέτοντας μια θετική προοπτική. Π.χ. *«Παρόλο που είμαι θυμωμένη και φωνάζω στους μαθητές μου, επιλέγω να είμαι ήρεμη και να έχω αυτοπεποίθηση».*
- Ξεκινάμε με ελαφρά χτυπηματάκια με τις άκρες των δακτύλων στα ενεργειακά σημεία.
- Κάθε φορά που αλλάζουμε σημείο πίεσης, επαναλαμβάνουμε την πρόταση που συντάξαμε.
- Μετά την ολοκλήρωση του tapping αξιολογούμε πάλι την ένταση του συναισθήματός μας στην κλίμακα 0-10
- Μπορεί ο γύρος να επαναληφθεί αρκετές φορές μέχρι να μειωθεί η ένταση του αρνητικού συναισθήματος ή του πόνου

Ξεκινάμε από τη δεξιά πλευρά του σώματος με τη σειρά που δείχνει το σχήμα και συνεχίζουμε στην αριστερή πλευρά

Η τεχνική EFT είναι αποτελεσματική σε περιπτώσεις συναισθηματικής έντασης.

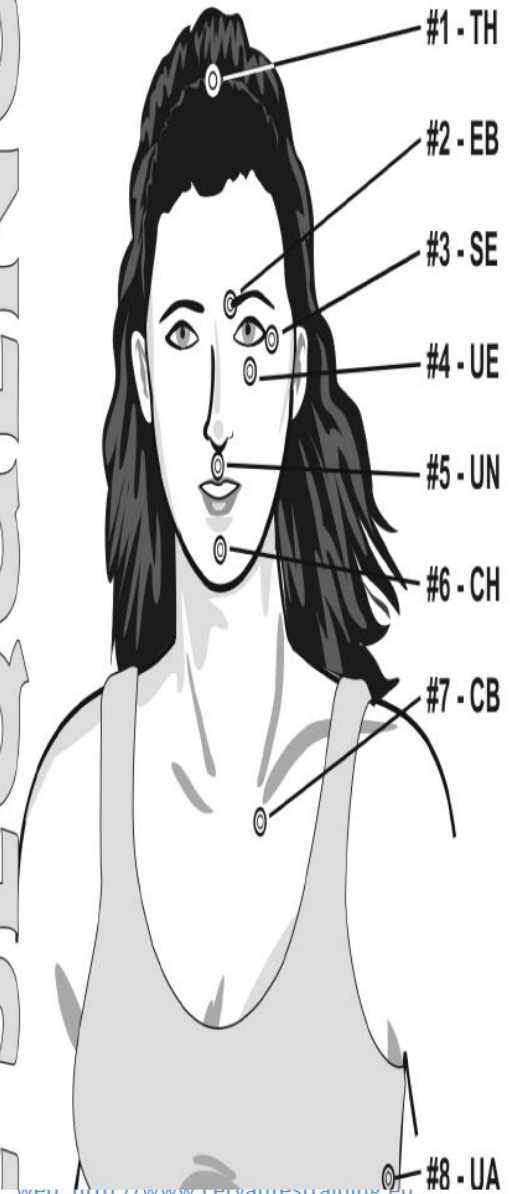
THE SETUP

- 1) Focus on a SPECIFIC Issue, and rate the intensity on a 0-10 scale.
- 2) Repeat Three Times:
“Even though I have this problem, I deeply & completely accept myself.”
- 3) While continuously tapping the “Karate Chop” point.



THE SEQUENCE

- 4) Tap about 5X on each point while repeating “This Problem.”



Πώς συνδέεται η τεχνική EFT με ESL;

Για τη δημιουργία θετικού μαθησιακού κλίματος και συνεργασίας μέσα στην τάξη πρέπει να διασφαλιστεί η ευεξία εκπαιδευτικών και μαθητών (wellbeing).

Για να εφαρμοστεί η τεχνική EFT σε μαθητές πρέπει να υπάρχει συναίνεση των γονέων και των εκπαιδευτικών αρχών.

Η τεχνική EFT είναι σε πειραματικό στάδιο, σε χώρες που εφαρμόζεται, οι μαθητές δήλωσαν ότι μειώθηκε το άγχος τους και βελτιώθηκε η αυτοεκτίμησή τους και οι επιδόσεις τους.

Πότε μπορεί να βοηθήσει το EFT τους εκπαιδευτικούς;

- Όταν ο εκπαιδευτικός χάνει την ψυχραιμία του και φωνάζει, εξαιτίας του άγχους που του δημιουργεί η συμπεριφορά κάποιων μαθητών. Κάποιοι άλλοι μαθητές που έχουν σωστή συμπεριφορά, θίγονται και δεν θέλουν να πάνε σχολείο.
- Όταν ο εκπαιδευτικός σκέφτεται ότι δεν μπορεί να αντιμετωπίσει την συμπεριφορά των μαθητών του. Αν δεν μπορεί να ελέγξει την τάξη και να ολοκληρώσει το μάθημα, κάποιοι μαθητές μπορεί να μην έχουν κίνητρο να πάνε στο σχολείο.
- Όταν ο εκπαιδευτικός είναι εξουθενωμένος και νοιώθει ότι δεν μπορεί να εμπνεύσει και να κινητοποιήσει τους μαθητές του, αυτό το συναίσθημα το εισπράττουν οι μαθητές και χάνουν το κίνητρό τους για μάθηση.

Πότε μπορεί να βοηθήσει το EFT τους μαθητές;

- ✓ Όταν ένας μαθητής νιώθει ότι παρενοχλείται από άλλους, δεν νιώθει άνετα στην τάξη και δεν θέλει να συμμετέχει σε καμιά δραστηριότητα, είναι πιθανόν να εγκαταλείψει το σχολείο.
- ✓ Όταν ένας μαθητής θεωρεί ότι δεν έχει καλές επιδόσεις στο σχολείο, αν συνεχίσει να έχει αυτή την άποψη, είναι πιθανόν να το εγκαταλείψει.
- ✓ Όταν ένας μαθητής έχει συχνά ημικρανίες, ή άλλους σωματικούς πόνους, δεν μπορεί να παρακολουθήσει τα μαθήματά του, έχει αδυναμία συγκέντρωσης και είναι πιθανό να σκέφτεται να φύγει από το σχολείο.

Τί μπορεί να προσφέρει το EFT;

Στις περιπτώσεις που αναφέρθηκαν προηγουμένως, οι αιτίες είναι τα αρνητικά συναισθήματα που μπορεί να νιώθει κάποιος, σε κάποιες περιπτώσεις μπορεί και να σωματοποιούνται με πόνους στην πλάτη, στην κοιλιά, στον αυχένα, ζάλη, κ.τ.λ.

Η τεχνική του EFT προσφέρει ανακούφιση από τη συναισθηματική φόρτιση με αποτέλεσμα το άτομο να νιώθει μεγαλύτερη αυτοπεποίθηση, να αυξάνεται ο βαθμός συγκέντρωσής του και οι επιδόσεις του.

Μπορεί να εφαρμόζεται από εκπαιδευτικούς και μαθητές λίγο πριν έρθουν αντιμέτωποι με μια στρεσογόνο κατάσταση, π.χ. Τεστ, εξετάσεις, συνεντεύξεις.